

Lo Stoccaggio dei Prodotti Fitosanitari



Lo Stoccaggio dei Prodotti Fitosanitari

Dal 01/01/15, come previsto dal Piano di Azione Nazionale sull'uso sostenibile dei prodotti fitosanitari, diventeranno obbligatorie le norme relative al Deposito dei Prodotti Fitosanitari in Azienda Agricola. Di seguito alcune semplici indicazioni per la realizzazione e la gestione di tale deposito.



Il Magazzino/Deposito dei Prodotti Fitosanitari

La Struttura

Il Magazzino/Deposito dei Fitofarmaci sia esso considerato come locale adibito o armadio dedicato, deve essere ubicato lontano dalle aree più sensibili all'inquinamento (corsi d'acqua, aree di stoccaggio prodotti alimentari/mangimi, aree di stoccaggio imballaggi, aree di allevamento animali da cortile, ecc).

Il locale adibito a deposito può essere ricavato in un idoneo ambiente in muratura o attraverso la delimitazione/chiusura con rete metallica di una parte di un magazzino pre esistente. Non sono idonei locali/ parti di locali e/o strutture (es. armadi) che non siano ignifughi (es. legno, materiale isolante ecc.).

Nel Magazzino deve essere assicurata una buona luminosità ed areazione.



...continua

Gli accessi al magazzino fitofarmaci devono essere sempre chiusi a chiave quando esso rimane incustodito. Sulla porta di entrata del Magazzino devono essere esposti adeguati cartelli di segnalazione di Pericolo "Sostanze Velenose", "Sostanze Infiammabili" e di Divieto "Accesso ad Estranei".

DEPOSITO FITOFARMACI



SOSTANZE VELENOSE



PRODOTTI INFIAMMABILI



VIETATO L'ACCESSO
AI NON AUTORIZZATI



VIETATO USARE
FIANCAME LIBERE

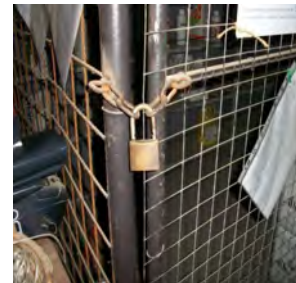


VIETATO FUMARE



VIETATO MANGIARE E BERE

La responsabilità di questo Magazzino è del Sig. _____
a cui son affidate le chiavi per l'apertura e la chiusura



...continua

In prossimità del Magazzino occorre esporre bene in vista l'Elenco con i Numeri Telefonici di Emergenza ed eventuali Procedure di Emergenza (Antincendio, Primo Soccorso, ecc.).

Durante la Telefonata al servizio di emergenza occorre:

- **Mantenere la calma;**
- **Descrivere il tipo di incidente o emergenza verificatasi;**
- **Indicare il giusto indirizzo da raggiungere e n. di telefono;**
- **Persone coinvolte/feriti;**
- **Reparto coinvolto;**



NUMERI TELEFONICI PER EMERGENZE

CENTRO ANTIVELENI	Ospedale Maggiore - Bologna	051/333333
CENTRO ANTIVELENI	Ospedale Bufalini - Cesena	0547/352612
CENTRO ANTIVELENI	CILA Università di Padova	049/8275078
PRONTO SOCCORSO	Pronto Intervento	118
VIGILI DEL FUOCO	Pronto Intervento	115
CARABINIERI	Pronto Intervento	112
MEDICO DI FAMIGLIA	Dott.	
ARPA	Emergenze ambientali	
PROTEZIONE CIVILE	Emergenze ambientali	

IL TELEFONO PIU' VICINO E' SITUATO IN

VIA _____

PRESSO L'ABITAZIONE

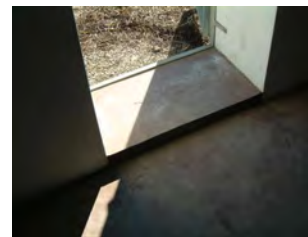
DEL SIG. _____

...continua

Il Deposito fitofarmaci deve essere ignifugo, cioè a prova di fuoco, comprese le porte, finestre e le scaffalature interne.

Il pavimento e le pareti del Magazzino devono essere lisce di materiale non assorbente ed eventualmente anche lavabile.

In prossimità della porta deve essere previsto un cordolo di altezza almeno 15 cm così da formare con il pavimento e le pareti un bacino di contenimento in caso di perdite e/o sversamenti di prodotto. Nel caso di depositi realizzati mediante delimitazione/chiusura con rete metallica di parte di magazzino pre esistente, la rete metallica deve essere inserita su di un cordolo di altezza di almeno 15 cm, oppure si può prevedere una pendenza del pavimento e un pozzetto a fondo cieco in grado di raccogliere eventuali sversamenti. In caso di armadi dedicati deve essere previsto un idoneo bacino di contenimento al di sotto dell'armadio stesso.



Le dotazioni

Le scaffalature interne devono essere di materiale lavabile e non assorbente e prive di spigoli taglienti per evitare di danneggiare le confezioni di fitofarmaci.



...continua

Un contenitore con materiale assorbente inerte (Sabbia) con relativi attrezzi per la raccolta (Scopa e Paletta) devono essere presenti all'interno del Magazzino per potere intervenire in caso di sversamenti di Prodotti Fitosanitari



...continua

Il Magazzino deve essere dotato di idonei strumenti di misura (bilancia, misurini graduati, ecc) per il dosaggio dei fitofarmaci. Non sono ammessi misurini di fortuna e non graduati (es. bottiglie di plastica, altri contenitori in genere).

In prossimità del Magazzino Fitofarmaci deve essere presente un punto acqua con relativo dispositivo lava occhi es. "tubo lava occhi" individuato da apposito cartello.



...continua

In prossimità del magazzino (ma non dentro) deve essere presente apposito armadietto contenente i Dispositivi di Protezione Individuale quali:

- Maschera per vapori organici con filtri in corso di validità;
- Tuta impermeabile idonea (verificare sulle etichette)
- Stivali in gomma
- Guanti idonei all'uso delle sostanze chimiche manipolate (verificare etichetta)
- Occhiali protettivi



...continua



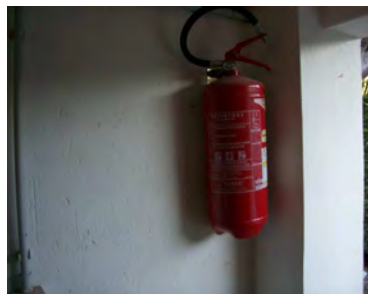
In prossimità del Magazzino (ma non dentro) deve essere presente una idonea Cassetta di Pronto Soccorso individuata da idoneo cartello.

I Prodotti all'interno della Cassetta di Pronto Soccorso devono essere sempre in corso di validità e non scaduti.



...continua

In prossimità del Magazzino deve essere collocato almeno un estintore. Tale estintore va revisionato secondo la normativa vigente (ogni 6 mesi).



Lo Stoccaggio dei Prodotti

Stoccare sulle scaffalature i prodotti in polvere al di sopra di quelli liquidi od in maniera separata tale che, eventuali perdite di prodotti liquidi non contaminino quelli in polvere.

Conservare i prodotti sempre nelle proprie confezioni originali ben chiuse.

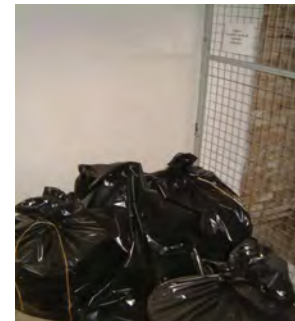
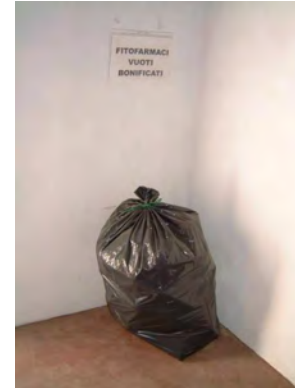
Eventuali contenitori danneggiati vanno riposti in un sovracontenitore integro su cui si applica idonea etichetta identificativa del prodotto.

Conservare separatamente e ben identificati i Fitofarmaci Obsoleti (scaduti, revocati, ecc).



Contenitori Vuoti di Fitofarmaci

I contenitori vuoti di fitofarmaci, una volta bonificati con triplo risciacquo al momento del loro svuotamento, vanno chiusi con il loro tappo, immessi in un idoneo sacco identificato con etichetta e conservati in un'area dedicata ed identificata del Deposito Fitofarmaci in attesa di smaltimento. In alternativa possono essere stoccati in altro ambiente dedicato, chiuso a chiave, il cui accesso è proibito ai non autorizzati.



Eventuali Rifiuti da Sversamenti

In caso di sversamento di prodotti fitosanitari occorre:

- Indossare i DPI (tuta, guanti, maschera, ecc)
- Fare assorbire il prodotto dal materiale assorbente (sabbia, ecc)
- Raccogliere il materiale assorbente contaminato e immetterlo in un contenitore a tenuta, sigillarlo e conservarlo in modo identificato in zona separata all'interno del Deposito Fitofarmaci in attesa di smaltimento.



Di seguito si riportano:

- il Cartello di Pericolo da affiggere sulla porta del Deposito;
- il Cartello "Numeri telefonici di Emergenza" da affiggere nelle vicinanze del Deposito;
- il Cartello di segnalazione "LAVA OCCHI DI EMERGENZA" da affiggere in prossimità del punto erogazione acqua vicino al Deposito;
- il Cartello di segnalazione "Dispositivi di Protezione Individuale" da affiggere sull'armadio contenente i DPI;
- il Cartello di Segnalazione "Cassetta di Pronto Soccorso" da affiggere in prossimità della cassetta stessa;
- Il Carello di segnalazione "materiale inerte assorbente" da affiggere in prossimità del contenitore del materiale assorbente stesso;
- Il Cartello di segnalazione "Contenitori Vuoti di Fitofarmaci Bonificati in Attesa di Smaltimento" da affiggere in prossimità del luogo di Stoccaggio dei contenitori vuoti;

Tali Cartelli possono essere semplicemente prelevati da questo documento e plastificati per l'affissione.

DEPOSITO FITOFARMACI



SOSTANZE VELENOSE



PRODOTTI INFIAMMABILI



VIETATO L'ACCESSO
AI NONAUTORIZZATI



VIETATO USARE
FIAMME LIBERE



VIETATO FUMARE



VIETATO MANGIARE E BERE

**Durante la Telefonata al servizio di
emergenza occorre:**

- **Mantenere la calma;**
- **Descrivere il tipo di incidente o
emergenza verificatasi;**
- **Indicare il giusto indirizzo da
raggiungere e n. di telefono;**
- **Persone coinvolte/feriti;**
- **Reparto coinvolto;**



NUMERI TELEFONICI PER EMERGENZE

CENTRO ANTIVELENI	Ospedale Maggiore - Bologna	051/333333
CENTRO ANTIVELENI	Ospedale Bufalini - Cesena	0547/352612
CENTRO ANTIVELENI	CTA Università di Padova	049/8275078
PRONTO SOCCORSO	Pronto Intervento	118
VIGILI DEL FUOCO	Pronto intervento	115
CARABINIERI	Pronto intervento	112
MEDICO DI FAMIGLIA	Dott.	
ARPA	Emergenze ambientali	
PROTEZIONE CIVILE	Emergenze ambientali	

IL TELEFONO PIU' VICINO E' SITUATO IN

VIA _____

PRESSO L'ABITAZIONE

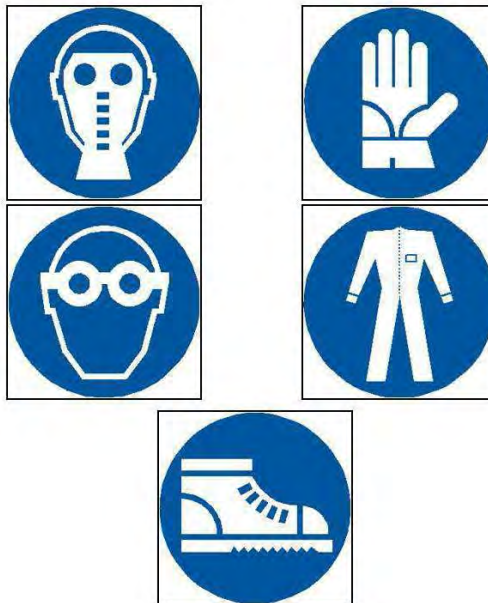
DEL SIG. _____



**LAVAOCCHI
DI
EMERGENZA**

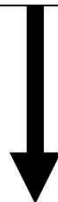


**DURANTE LA MANIPOLAZIONE DI
FITOFARMACI INDOSSARE I
DISPOSITIVI DI PROTEZIONE INDIVIDUALE**





**MATERIALE INERTE
ASSORBENTE
DA UTILIZZARE
IN CASO
DI SVERSAMENTI**



**CONTENITORI
VUOTI
DI FITOFARMACI
BONIFICATI
IN ATTESA
DI
SMALTIMENTO**

