

Avversità in evidenza: la Cimice asiatica

Parte I





Halyomorpha halys, nota come “Cimice asiatica” o “Cimice marmorizzata”, è un insetto di origine asiatica, presente in Italia dal 2012 e segnalato in Campania in diverse località nel 2018.

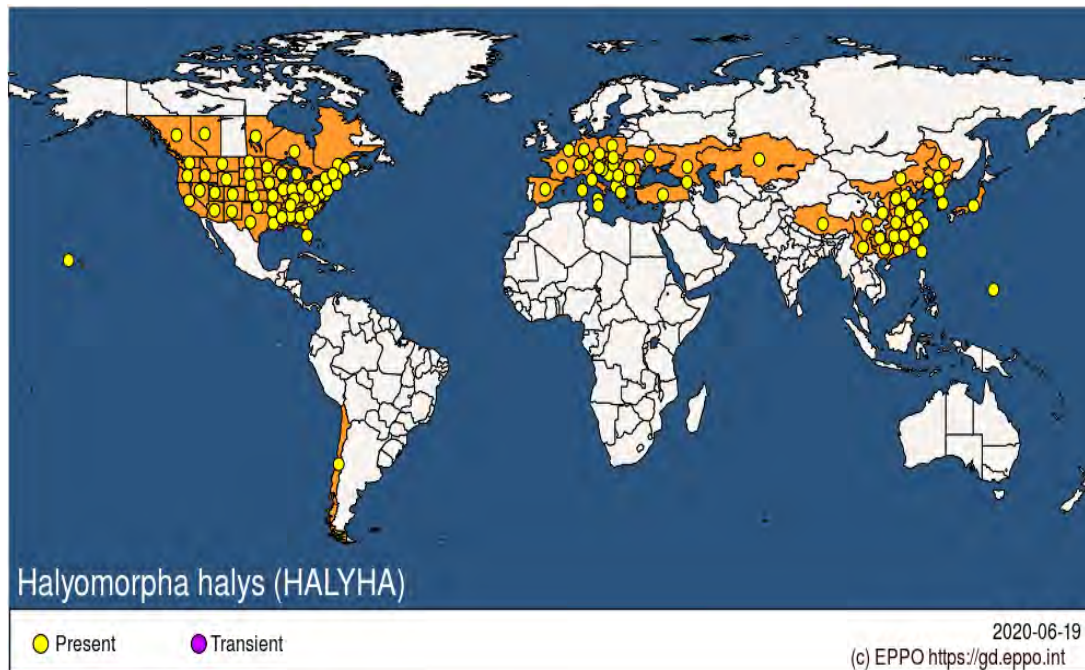
E' una specie altamente polifaga che si nutre di frutti di piante coltivate (arboree ed erbacee), ornamentali e spontanee, determinandone deformazioni, alterazioni della polpa, aborto dei semi.

Le colture da frutto maggiormente danneggiate sono pero, melo, pesco, albicocco, ciliegio, actinidia, kaki, nocciolo e vite.

I danni alle specie erbacee possono essere riscontrati su baccelli di leguminose (fava, pisello, soia), su pomodoro, peperone, mais.



Diffusione della Cimice asiatica nel mondo



Caratteristiche morfologiche di *Halyomorpha halys*

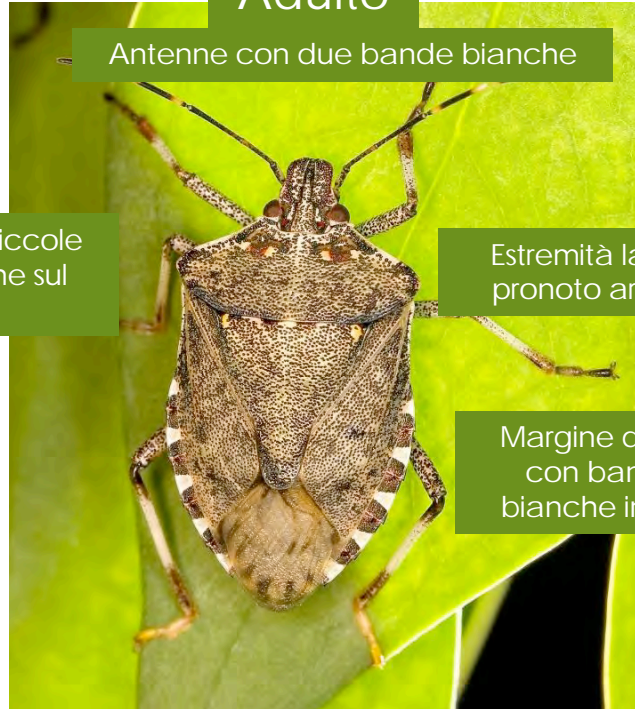
Adulto

Antenne con due bande bianche

Due serie di 4-5 piccole
macchie bianche sul
torace

Estremità laterale del
pronoto arrotondata

Margine dell'addome
con bande nere e
bianche in alternanza



Caratteristiche morfologiche di *Halyomorpha halys*



Maschio

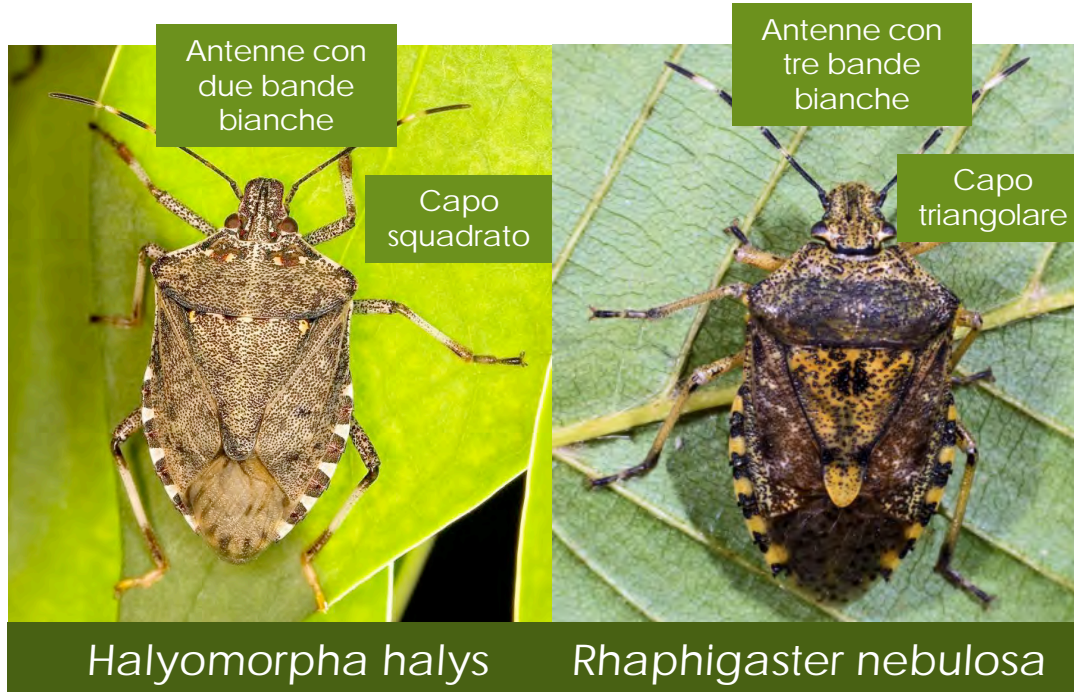
Femmina



Caratteristiche morfologiche di *Halyomorpha halys*



Differenze tra *Halyomorpha halys* e *Rhaphigaster nebulosa*

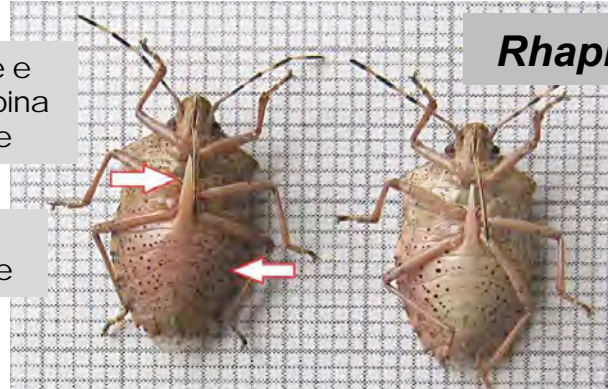


Differenze tra *Halyomorpha halys* e *Rhaphigaster nebulosa*

Evidente e
robusta spina
sternale

Puntini neri
sull'addome

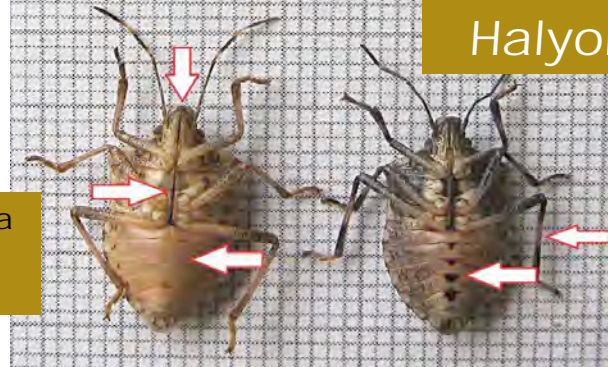
Rhaphigaster nebulosa



Halyomorpha halys

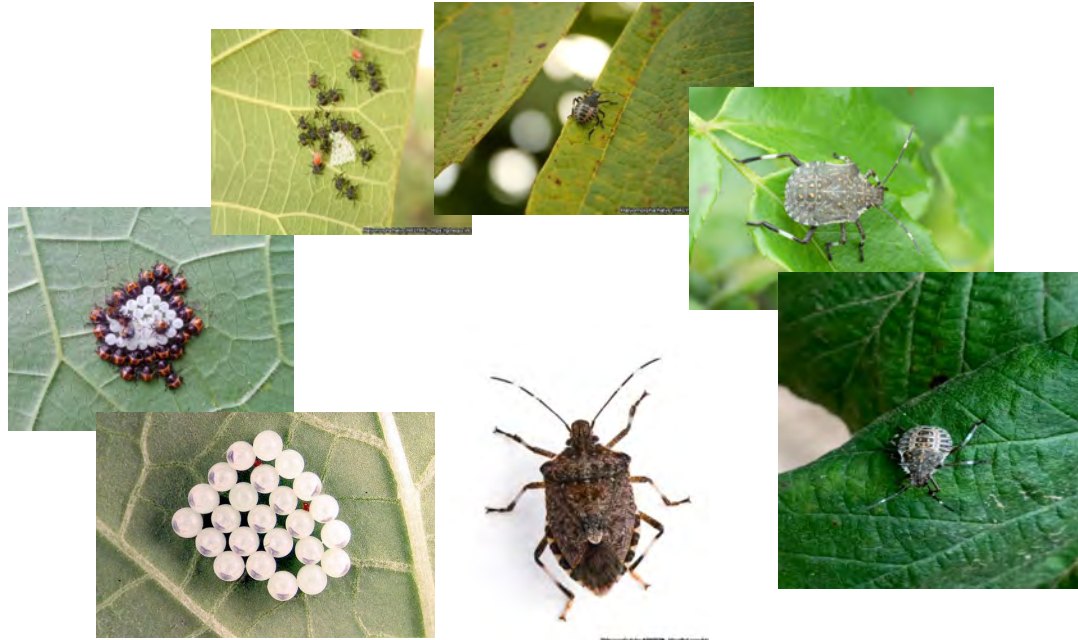
Assenza della
spina e dei
punti neri

Addome
chiaro e
talvolta con
presenza di
piccole
macchie



Caratteristiche morfologiche di *Halyomorpha halys*

Stadi di sviluppo



Caratteristiche morfologiche di *Halyomorpha halys*

Uova



Caratteristiche morfologiche di *Halyomorpha halys*

Stadi giovanili

Ovatura e neanidi di
prima età (poco attive)



Halyomorpha halys (HALYHA) - <https://gd.eppo.int>



Halyomorpha halys (HALYHA) - <https://gd.eppo.int>

Caratteristiche morfologiche di *Halyomorpha halys*

Stadi giovanili

Neanide



Caratteristiche morfologiche di *Halyomorpha halys*

Stadi giovanili

Ninfa



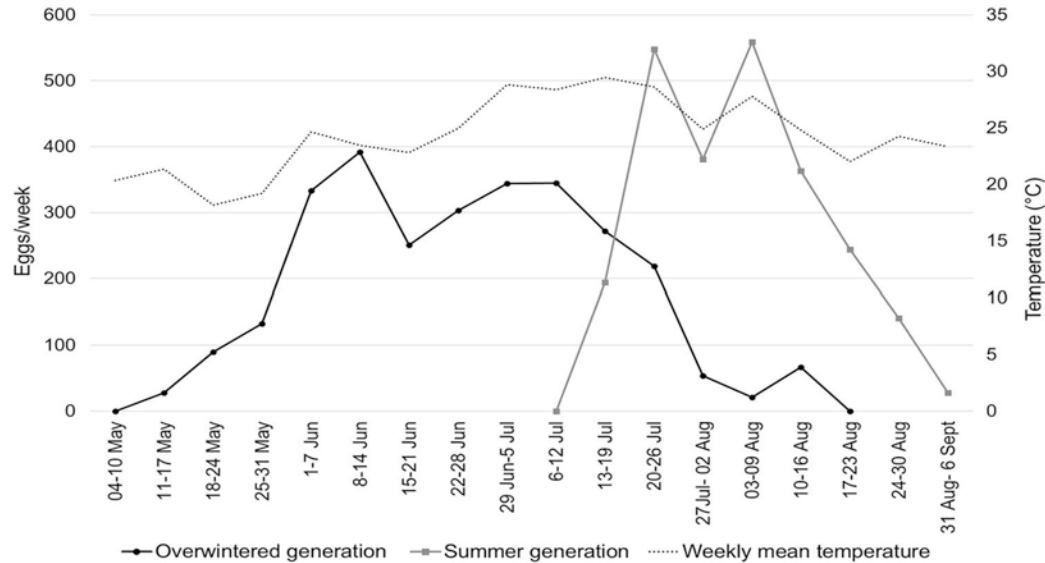
Biologia di *Halyomorpha halys*

2 generazioni/anno
Sverna da adulto sotto la
corteccia e all'interno di
cavità di alberi ma anche in
muri a secco, edifici rurali e
abitazioni



Biologia di *Halyomorpha halys*

Ovideposizione:
le femmine si accoppiano più volte e depongono
alcune centinaia di uova (fino a oltre 500)



Danni causati da *Halyomorpha halys*



Halyomorpha halys (HALYHA) - <https://gd.eppo.int>



Danni causati da *Halyomorpha halys*





Continua al video successivo





Avversità in evidenza: la Cimice asiatica

Parte II



PSR 14-20
Campania

in collaborazione con
Sviluppo Campania





«Programma d'azione per il contrasto della Cimice asiatica (*Halyomorpha halys*)»

Azioni

- Tavolo tecnico-scientifico nazionale di coordinamento
- Controllo biologico
- Lotta chimica e meccanica
- Sostegno del reddito degli agricoltori
- Supporto tecnico degli agricoltori e operatori professionali
- Ricerca
- Comunicazione



in collaborazione con
Sviluppo Campania





«Programma d'azione per il contrasto della Cimice asiatica (*Halyomorpha halys*)»

Tavolo tecnico-scientifico nazionale di coordinamento

- Rappresentanti dei Servizi Fitosanitari
- Esperti di Università ed Enti di ricerca che operano nei diversi territori
- CREA – DC di Firenze



in collaborazione con
Sviluppo Campania





MiPAAF DM 29 aprile 2020

«Misure di emergenza per la prevenzione, il controllo e il contrasto della Cimice asiatica (*Halyomorpha halys*)»

Misure

- Indagini
- Misure d'emergenza
- Prescrizioni per gli operatori
- Azioni di informazione e comunicazione



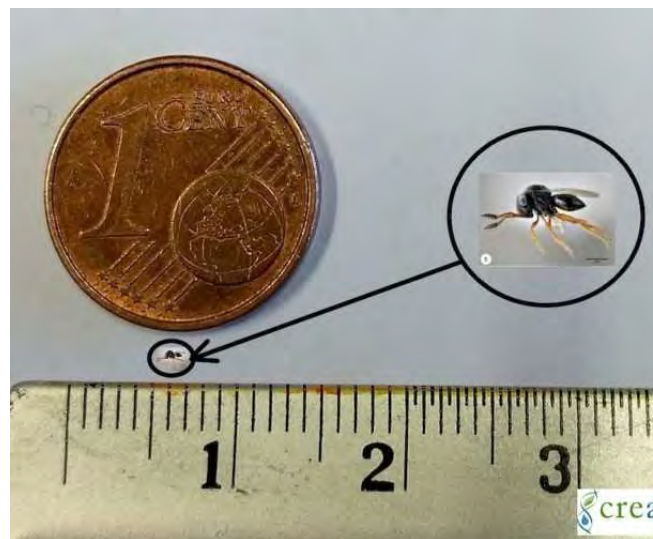
in collaborazione con
Sviluppo Campania



«Programma d'azione per il contrasto della Cimice asiatica (*Halyomorpha halys*)»

Azione

Controllo biologico di *Halyomorpha halys* attraverso l'utilizzo di parassitoidi
naturali non autoctoni: *Trissolcus japonicus*



«Programma d'azione per il contrasto della Cimice asiatica (*Halyomorpha halys*)»

Azione

Controllo biologico di *Halyomorpha halys* attraverso l'utilizzo di parassitoidi naturali non autoctoni: *Trissolcus japonicus* (*Vespa samurai*)





«Programma d'azione per il contrasto della Cimice asiatica (*Halyomorpha halys*)»

Azione

Controllo biologico di *Halyomorpha halys* attraverso l'utilizzo di parassitoidi naturali non autoctoni: *Trissolcus japonicus* (*Vespa samurai*)

Programma Nazionale di Lotta Biologica 2020

Lanci di *Trissolcus japonicus*
(specie alloctona)



Autorizzazione Ministero dell'Ambiente e della Tutela del territorio e del Mare (MATTM)



in collaborazione con
Sviluppo Campania



«Programma d'azione per il contrasto della Cimice asiatica (*Halyomorpha halys*)»

Azione

Controllo biologico di *Halyomorpha halys* attraverso l'utilizzo di parassitoidi naturali non autoctoni: *Trissolcus japonicus* (*Vespa samurai*)

Normativa di riferimento

D.P.R. 8 settembre 1997 n. 357



D.P.R. 5 luglio 2019 n.102

- Criteri per l'immissione di specie non autoctone
- Istanza degli Enti interessati (Regioni, Province autonome ecc.)
- Autorizzazione Ministero dell'Ambiente e della Tutela del Territorio e del Mare





«Programma d'azione per il contrasto della Cimice asiatica (*Halyomorpha halys*)»

Azione

Controllo biologico di *Halyomorpha halys* attraverso l'utilizzo di parassitoidi naturali non autoctoni: *Trissolcus japonicus* (*Vespa samurai*)

Normativa di riferimento

DECRETO MATTM del 2 aprile 2020

Criteri per la reintroduzione e il ripopolamento delle specie autoctone di cui all'allegato D del decreto del Presidente della Repubblica 8 settembre 1997, n. 357, e per l'immissione di specie e di popolazioni non autoctone

Art. 3

1. Richiesta autorizzazione
2. Studio del rischio
3. Contesto temporale e spaziale



in collaborazione con
Sviluppo Campania



«Programma d'azione per il contrasto della Cimice asiatica (*Halyomorpha halys*)»

Azione

Controllo biologico di *Halyomorpha halys* attraverso l'utilizzo di parassitoidi naturali non autoctoni: *Trissolcus japonicus* (*Vespa samurai*)

Normativa di riferimento

DECRETO MATTM del 2 aprile 2020 STUDIO DEL RISCHIO

1. Informazioni sulla specie non autoctona come Agente di Controllo Biologico (ACB)
2. Ragioni di rilevante interesse pubblico (ambientali, economiche, sociali e culturali) per cui si richiede l'immissione
3. Ambito geografico in cui si realizza l'immissione
4. Periodo
5. Probabilità di insediamento dell'ACB dentro e fuori l'area di immissione



«Programma d'azione per il contrasto della Cimice asiatica (*Halyomorpha halys*)»

Azione

**Controllo biologico di *Halyomorpha halys* attraverso l'utilizzo di
parassitoidi naturali non autoctoni: *Trissolcus japonicus* (*Vespa
samurai*)**

Normativa di riferimento

**DECRETO MATTM del 2 aprile
2020 STUDIO DEL RISCHIO**

6. Analisi del possibile rischio derivante dall'immissione dell'ACB
7. Analisi dei benefici ambientali
8. Analisi dei possibili benefici
9. Piano di monitoraggio per valutare l'immissione della specie non autoctona
10. Piano degli interventi in caso di impatti negativi imprevisti

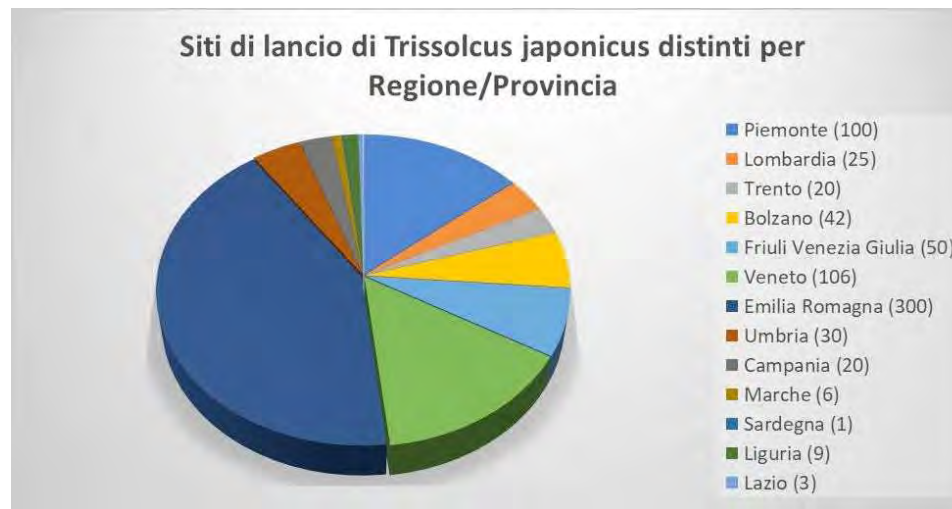


«Programma d'azione per il contrasto della Cimice asiatica (*Halyomorpha halys*)»

Azione

Controllo biologico di *Halyomorpha halys* attraverso l'utilizzo di parassitoidi naturali non autoctoni: *Trissolcus japonicus* (*Vespa samurai*)

**Programma Nazionale di Lotta Biologica 2020
(Autorizzazione MATTM)
712 Siti di lancio**



«Programma d'azione per il contrasto della Cimice asiatica (*Halyomorpha halys*)»

Azione

**Controllo biologico di *Halyomorpha halys* attraverso l'utilizzo di
parassitoidi naturali non autoctoni: *Trissolcus japonicus* (*Vespa samurai*)**

Programma Nazionale di Lotta Biologica 2020 Tipologia siti di lancio



«Programma d'azione per il contrasto della Cimice asiatica (*Halyomorpha halys*)»

Azione

Controllo biologico di *Halyomorpha halys* attraverso l'utilizzo di parassitoidi naturali non autoctoni: *Trissolcus japonicus* (*Vespa samurai*)

Programma Nazionale di Lotta Biologica 2020

Nuclei di pre-moltiplicazione dell'Ooparassitoide *Trissolcus japonicus*

- Lotto di lancio
- Verifica efficacia del lancio





Fondo europeo agricolo
per lo sviluppo rurale:
*l'Europa investe
nelle zone rurali*



mipaaf

ministero delle politiche
agricole alimentari e forestali



Assessorato Agricoltura

«Programma d'azione per il contrasto della Cimice asiatica (*Halyomorpha halys*)»

Il monitoraggio di *H. halys* in Campania nel 2020

- **111 siti di osservazione**

- **Colture più suscettibili**

(nocciolo, melo, actinidia, pero, pesco, pomodoro da industria)



PSR 14-20
Campania

in collaborazione con
Sviluppo Campania





«Programma d'azione per il contrasto della Cimice asiatica (*Halyomorpha halys*)»

Il monitoraggio di *H. halys* in Campania nel 2020

Linee guida (CNR-IPSP)

- Trappole attrattive a feromoni
- Controllo visivo della vegetazione
- Scuotimento (frappage) della vegetazione
- Campionamento della vegetazione spontanea



in collaborazione con
Sviluppo Campania



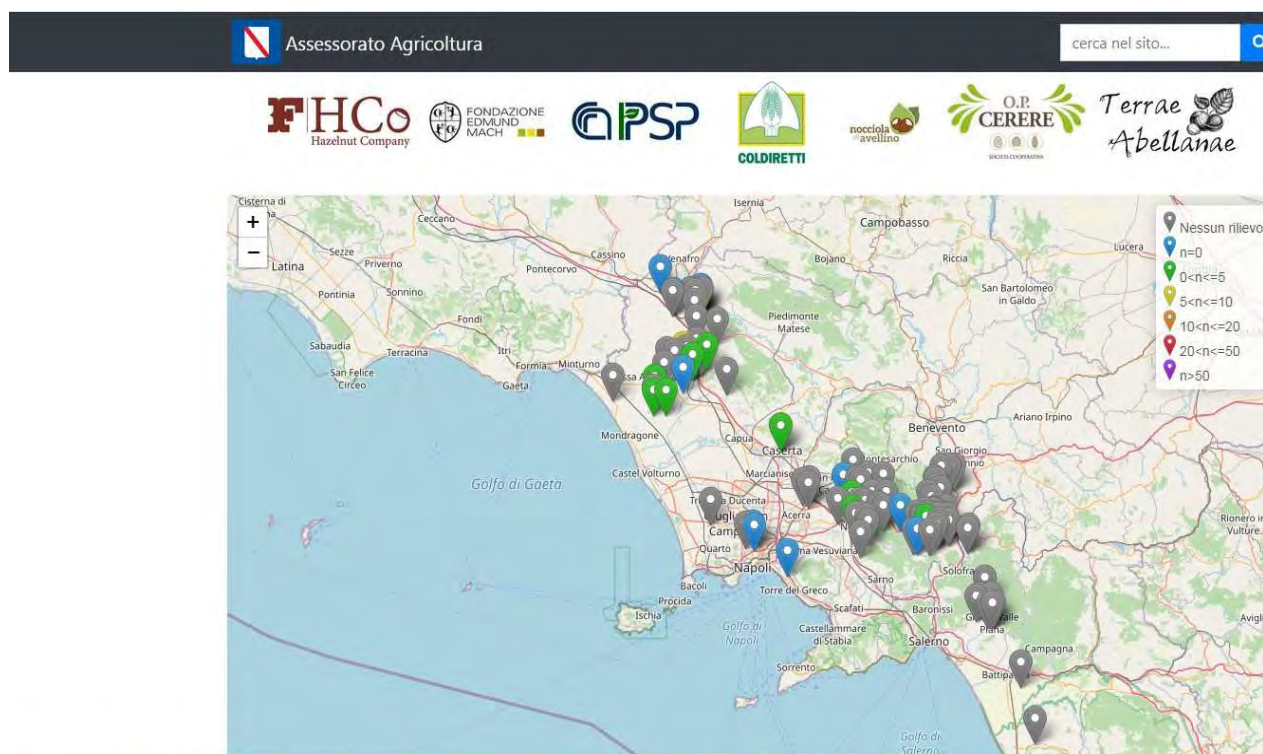
«Programma d'azione per il contrasto della Cimice asiatica (*Halyomorpha halys*)»

Il monitoraggio di *H. halys* in Campania nel 2020 Trappole attrattive tipo Pherocon



«Programma d'azione per il contrasto della Cimice asiatica (*Halyomorpha halys*)»

Il monitoraggio di *H. halys* in Campania nel 2020





«Programma d'azione per il contrasto della Cimice asiatica (*Halyomorpha halys*)»

Azione

Controllo biologico di *Halyomorpha halys* attraverso l'utilizzo di parassitoidi naturali non autoctoni: *Trissolcus japonicus* (*Vespa samurai*)

Istanza congiunta presentata al MATTM di autorizzazione all'immissione in natura della specie *Trissolcus japonicus*

Primo gruppo: Regioni Emilia-Romagna, Veneto, Lombardia, Piemonte, Friuli Venezia Giulia e Province autonome di Trento e Bolzano

Secondo gruppo: Regioni Liguria, Sardegna, Lazio, Campania, Umbria e Marche



Decreto n. 57552 del 23/07/2020 del MATTM che autorizza l'immissione **a partire dal 2021**



in collaborazione con
Sviluppo Campania

