

Avversità in evidenza: la Cimice asiatica

Parte I





Halyomorpha halys, nota come “Cimice asiatica” o “Cimice marmorizzata”, è un insetto di origine asiatica, presente in Italia dal 2012 e segnalato in Campania in diverse località nel 2018.

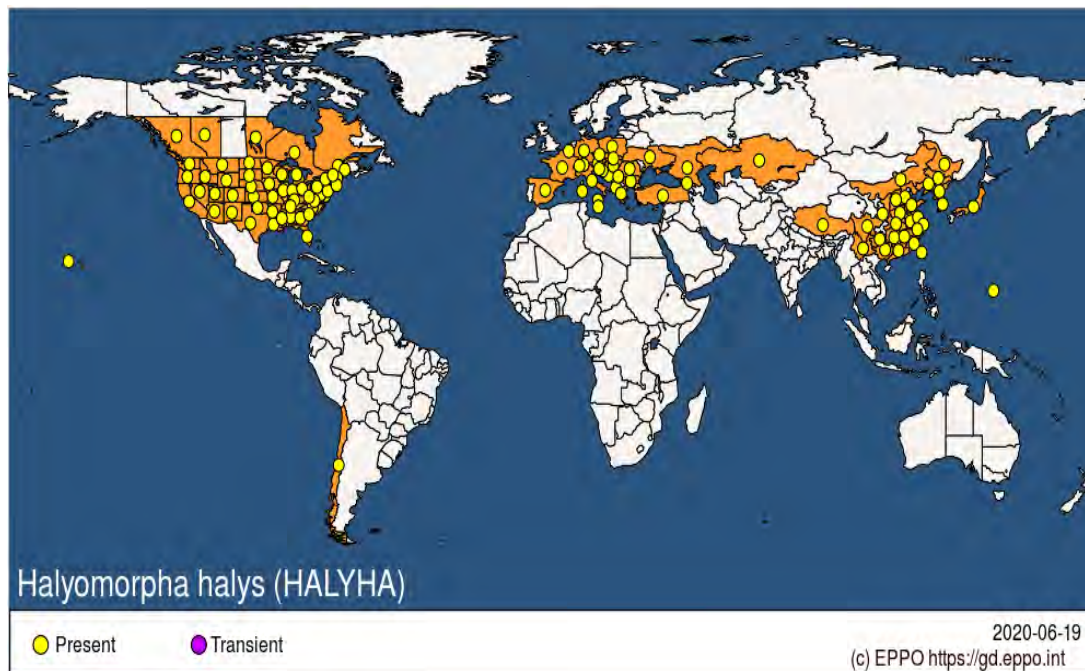
E' una specie altamente polifaga che si nutre di frutti di piante coltivate (arboree ed erbacee), ornamentali e spontanee, determinandone deformazioni, alterazioni della polpa, aborto dei semi.

Le colture da frutto maggiormente danneggiate sono pero, melo, pesco, albicocco, ciliegio, actinidia, kaki, nocciolo e vite.

I danni alle specie erbacee possono essere riscontrati su baccelli di leguminose (fava, pisello, soia), su pomodoro, peperone, mais.



Diffusione della Cimice asiatica nel mondo



Caratteristiche morfologiche di *Halyomorpha halys*

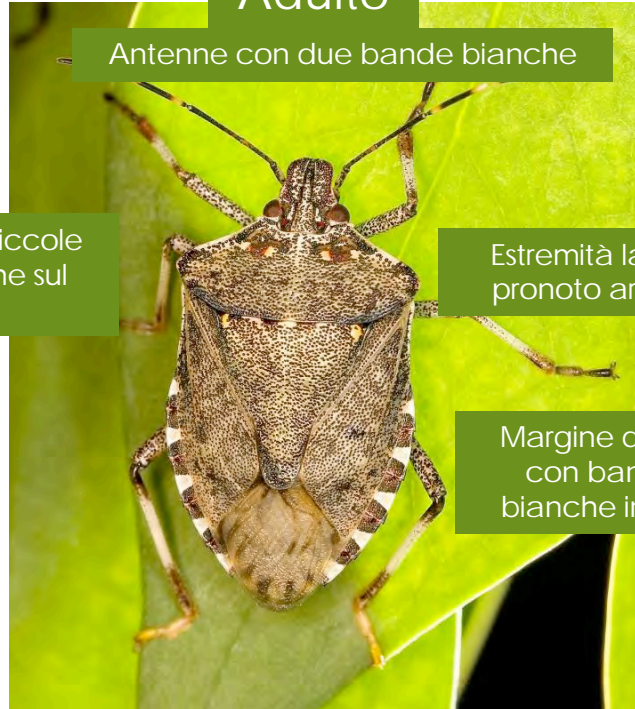
Adulto

Antenne con due bande bianche

Due serie di 4-5 piccole
macchie bianche sul
torace

Estremità laterale del
pronoto arrotondata

Margine dell'addome
con bande nere e
bianche in alternanza



Caratteristiche morfologiche di *Halyomorpha halys*



Maschio

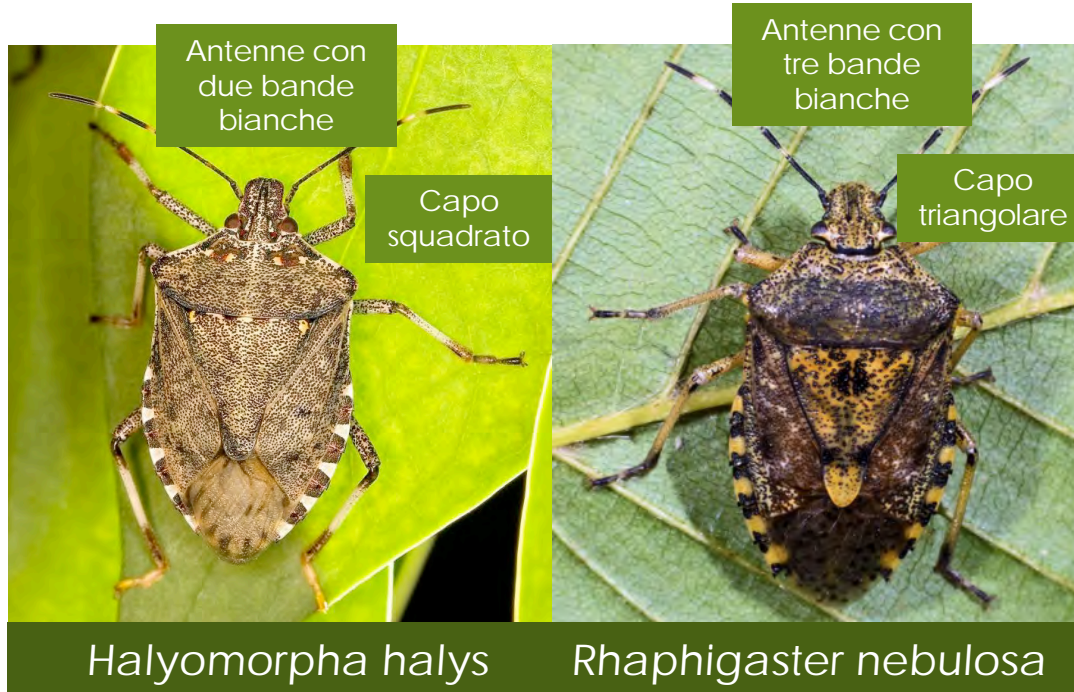
Femmina



Caratteristiche morfologiche di *Halyomorpha halys*



Differenze tra *Halyomorpha halys* e *Rhaphigaster nebulosa*

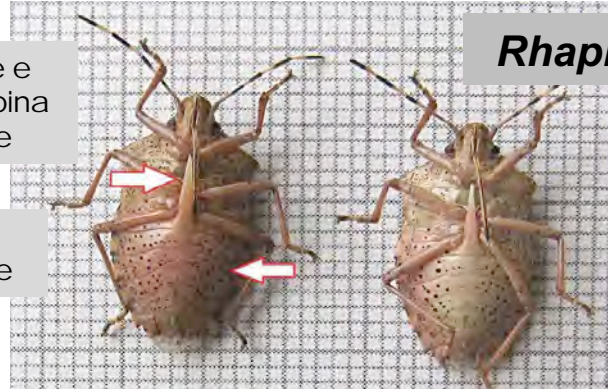


Differenze tra *Halyomorpha halys* e *Rhaphigaster nebulosa*

Evidente e
robusta spina
sternale

Puntini neri
sull'addome

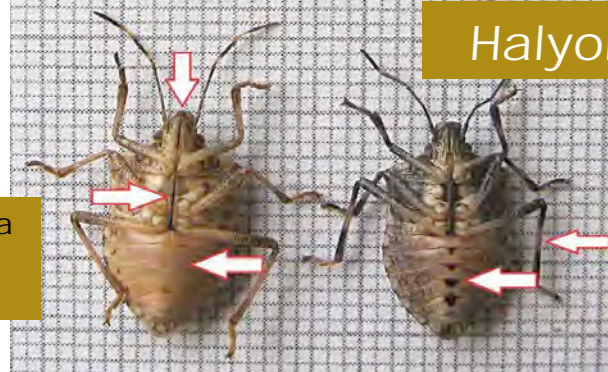
Rhaphigaster nebulosa



Halyomorpha halys

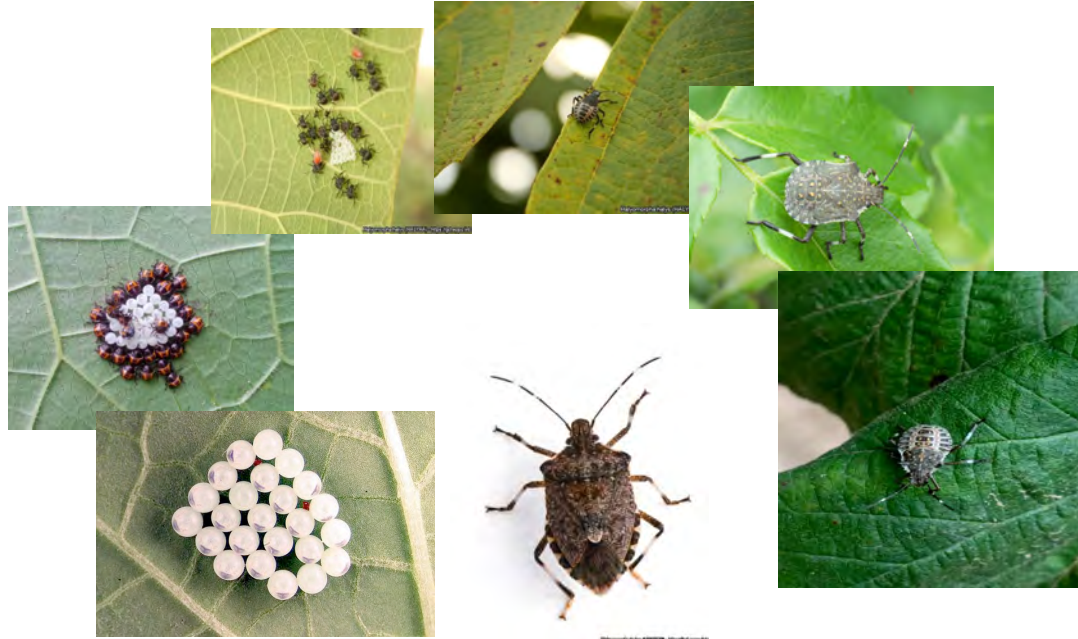
Assenza della
spina e dei
punti neri

Addome
chiaro e
talvolta con
presenza di
piccole
macchie



Caratteristiche morfologiche di *Halyomorpha halys*

Stadi di sviluppo



Caratteristiche morfologiche di *Halyomorpha halys*

Uova



Caratteristiche morfologiche di *Halyomorpha halys*

Stadi giovanili

Ovatura e neanidi di
prima età (poco attive)



Halyomorpha halys (HALYHA) - <https://gd.eppo.int>



Halyomorpha halys (HALYHA) - <https://gd.eppo.int>



Caratteristiche morfologiche di *Halyomorpha halys*

Stadi giovanili

Neanide



Caratteristiche morfologiche di *Halyomorpha halys*

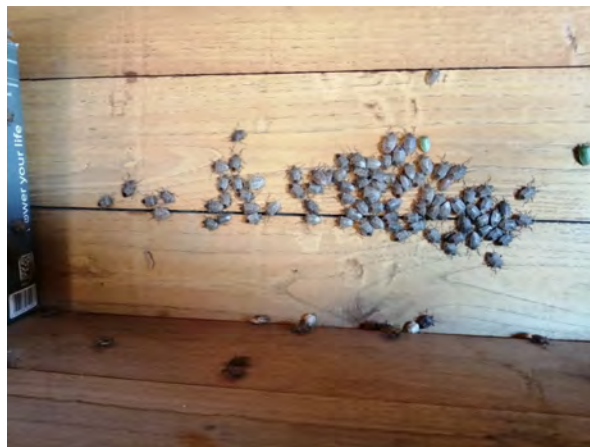
Stadi giovanili

Ninfa



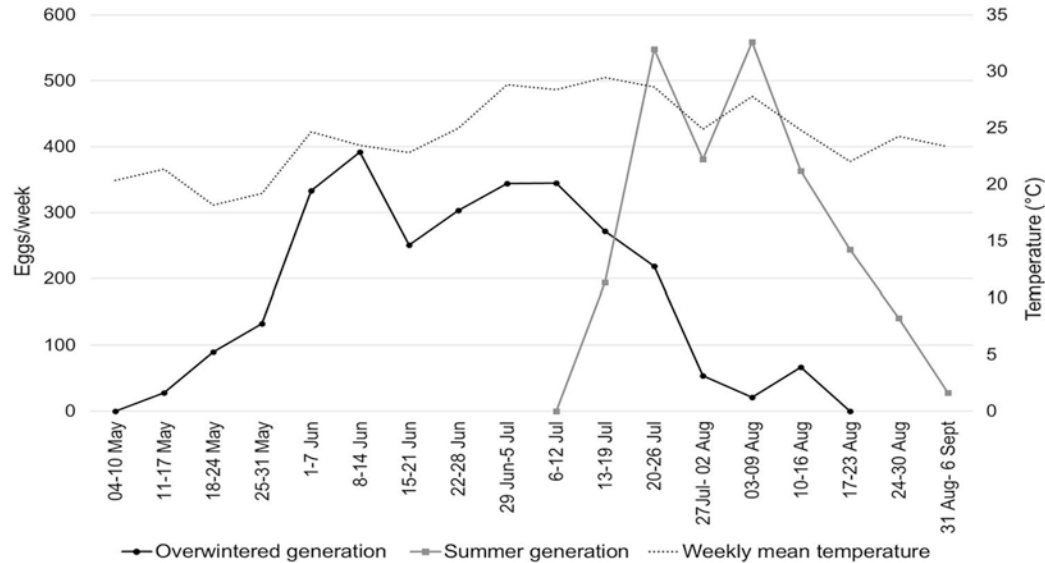
Biologia di *Halyomorpha halys*

2 generazioni/anno
Sverna da adulto sotto la
corteccia e all'interno di
cavità di alberi ma anche in
muri a secco, edifici rurali e
abitazioni



Biologia di *Halyomorpha halys*

Ovideposizione:
le femmine si accoppiano più volte e depongono
alcune centinaia di uova (fino a oltre 500)



Danni causati da *Halyomorpha halys*



Halyomorpha halys (HALYHA) - <https://gd.eppo.int>



Danni causati da *Halyomorpha halys*





Continua al video successivo

